

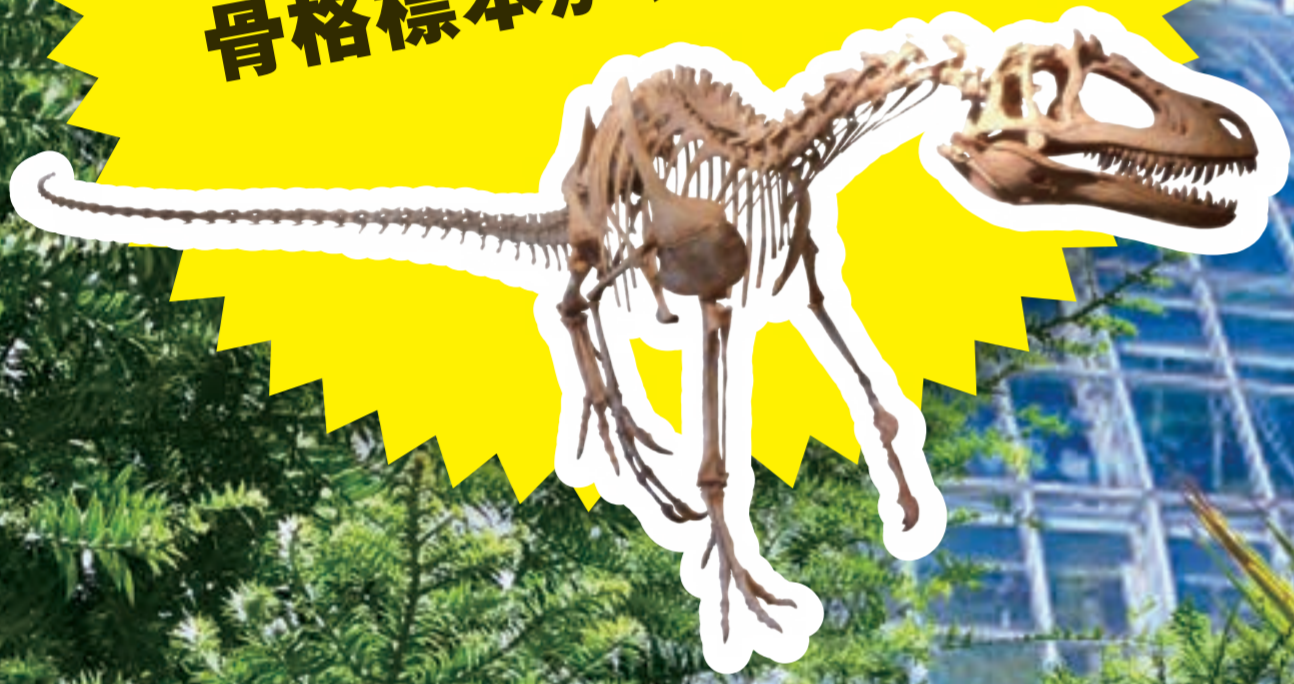
古代の植物世界にタイムスリップ!

in
京都府立
植物園

恐竜時代の 植物展

PLANTS OF THE AGE OF DINOSAURS

謎の草食恐竜
デルタドロメウスや
トリケラトプスの
骨格標本がやってくる!



2024

7.19 金 ▶ 8.25 日

詳細・続報は
100周年特設サイトで
CHECK!



京都府立植物園

〒606-0823 京都市左京区下鴨半木町
TEL: 075-701-0141

開園時間 午前9時～17時(最終入園16時) 入園料 一般200円、高校生150円、中学生以下無料(温室観覧料:一般200円、高校生150円、中学生以下無料)

交通案内 京都市営地下鉄「北山駅」下車3番出口すぐ、京都市営地下鉄「北大路駅」下車3番出口から東へ徒歩約10分

【主催】 京都府立植物園、京都府立植物園100周年実行委員会

【協力】 国立科学博物館、兵庫県立人と自然の博物館、大阪市立自然史博物館、京都市立青少年科学センター、タキイ種苗株式会社、シュライヒジャパン株式会社、ステッドラー日本株式会社



京都市青少年科学センター



Head of ideas.